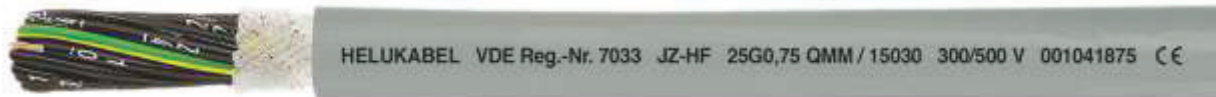


JZ-HF

Robust uskjermet kjedekabel i PVC



GENERELT:

Høyfleksibel kabel spesielt beregnet for bruk i kabelkjeder.
Kabelen har god bestandighet mot de fleste typer oljer.
Kabelen leveres som standard med grå ytre kappe og nummererte ledere.
Denne kabelen tåler millioner av bøyninger og kan brukes for bevegelige tilkoblinger ned mot -10°C.
Metermerket.

OPPBYGGING:

Ledere av ekstra fintrådet blank kobbertråd klasse 6 (VDE 0295 og IEC 60228 cl. 6).
Ledere er isolert med spesial PVC Z 7275. Lederne er sorte med hvite tallmerking. En gul/grønn jordleder er inkludert i lederantallet fra 3-leder og oppover. Ledere er lagvis tvunnet og overtrukket med et spesial tekstilband for å sikre friksjonsfrihet mellom ledere og indre mantel.
Ytre kappe er i spesial PVC type TM5. Fargen er grå RAL 7001.

TEKNISKE DATA:

PVC egenskaper	: Selvslukkende og flammehemmende
Minste bøyeradius	
Bevegelig	: 7,5 x kabeldiameter
Fast forlagt	: 4 x kabeldiameter.
Temperaturområde	
Bevegelig	: ±10 - +80°C
Fast forlagt	: ±40 - +80°C
Prøvespenning	: 4000 V
Driftsspennning: U_0/U	: 300/500 V
Flammetest	: DIN VDE0482 del 265-2-1/ EN50252-2-1/IEC 603232-1 (Ekvivalent DIN VDE 0472 del 804 test metode B)

Tabeller JZ-HF

Ant. ledere/ tverrsnitt i mm ²	Ytre diameter ca mm	Kobbervekt kg/km	Vekt kg/km
2x0,5	5,0	9,6	46
3G0,5	5,3	14,0	57
4G0,5	5,7	19,0	70
5G0,5	6,4	24,0	93
7G0,5	7,5	34,0	127
10G0,5	9,1	48,0	161
12G0,5	9,2	58,0	177
14G0,5	9,8	67,0	213
16G0,5	10,3	77,0	260
18G0,5	11,1	86,0	284
20G0,5	11,6	96,0	318
25G0,5	13,4	120,0	363
30G0,5	13,7	144,0	432
34G0,5	15,0	163,0	487
36G0,5	15,0	173,0	518
42G0,5	16,1	202,0	575
50G0,5	17,9	240,0	675
61G0,5	19,6	290,0	829
2x0,75	5,4	14,4	58
3G0,75	5,7	22,0	73
4G0,75	6,4	29,0	77
5G0,75	7,0	36,0	119
7G0,75	8,3	50,0	165
10G0,75	10,1	72,0	216
12G0,75	10,2	86,0	247
14G0,75	10,9	101,0	284
16G0,75	11,5	115,0	320
18G0,75	12,1	130,0	356
20G0,75	12,8	144,0	453
25G0,75	14,9	180,0	498
30G0,75	15,2	216,0	510
34G0,75	16,6	245,0	550
36G0,75	16,6	259,0	570
42G0,75	18,1	302,0	600
50G0,75	20,0	360,0	700
61G0,75	23,3	432,0	820
2x1	5,7	19,0	65
3G1	6,0	29,0	84
4G1	6,8	38,0	113
5G1	7,4	48,0	137
7G1	8,8	67,0	192
10G1	10,7	96,0	251
12G1	10,8	115,0	295
14G1	11,6	134,0	337
16G1	12,2	154,0	379
18G1	13,0	173,0	420
20G1	13,6	192,0	480
25G1	15,8	240,0	600
30G1	16,4	288,0	695
34G1	17,8	326,0	777
36G1	17,8	346,0	825
41G1	19,3	403,0	926
50G1	21,2	480,0	1092
65G1	23,7	576,0	1400

Ant. ledere/ tverrsnitt i mm ²	Ytre diameter ca mm	Kobbervekt kg/km	Vekt kg/km
2x1,5	6,4	29,0	91
3G1,5	6,8	43,0	117
4G1,5	7,4	58,0	147
5G1,5	8,3	72,0	181
7G1,5	9,9	101,0	273
10G1,5	11,9	144,0	344
12G1,5	12,1	173,0	391
14G1,5	12,9	202,0	457
16G1,5	13,6	230,0	523
18G1,5	14,5	259,0	590
20G1,5	15,2	288,0	650
25G1,5	17,8	360,0	801
30G1,5	18,2	432,0	958
34G1,5	19,7	490,0	1084
36G1,5	19,7	518,0	1135
42G1,5	21,5	605,0	1290
50G1,5	23,7	720,0	1521
60G1,5	25,3	864,0	1885
2x2,5	7,7	43,0	130
3G2,5	8,4	72,0	160
4G2,5	9,1	96,0	200
5G2,5	10,2	120,0	269
7G2,5	12,2	168,0	357
10G2,5	15	240,0	486
12G2,5	15,2	288,0	572
14G2,5	16,1	336,0	612
16G2,5	17,2	384,0	702
18G2,5	18,1	432,0	800
20G2,5	19,2	480,0	920
25G2,5	22,5	600,0	1100
30G2,5	23,5	720,0	1400
34G2,5	25,2	816,0	1500
36G2,5	25,2	864,0	1600
42G2,5	27,4	1008,0	1800
50G2,5	30	1200,0	2100
3G4	10,4	115,0	221
4G4	11,4	154,0	260
5G4	12,7	192,0	318
4G6	13,3	230,0	392
5G6	14,5	288,0	481
4G10	17,7	384,0	642
5G10	19,7	480,0	780
4G16	19,8	614,0	926
5G16	22,3	768,0	1135